

Printplus Druck.X – die bewährte Software für kleinere Druckereien

## So managen Sie auch Digitaldruck-Aufträge

Der Digitaldruck ist für viele Druckereien ein Standbein geworden. Deshalb ist die Kalkulation in Printplus Druck.X für verschiedene digitale Druckverfahren ausgebaut. Die Maschinenauswahl bestimmt dabei die Eingaben. Ebenso einfach sind Zusatzkosten, unter anderem für Personalisierungen, zu ermitteln. Kalkuliert werden großformatige Produkte in Laufmetern von der Rolle und Bogenprodukte.

### Lagerführung ganz einfach

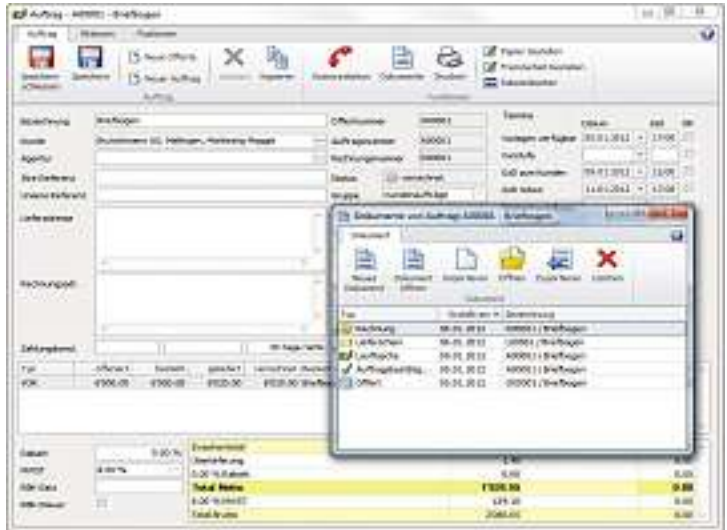
Für die Fertigung standardisierter digitaler Druckprodukte ist, das Überwachen der Bedruckstoff-Lagerbestände, aufgrund immer kürzerer Fertigungszeiten, wichtig. Dies wird mit der Lagerführung von Printplus Druck.X einfach zu realisieren sein.

### Wissen was es wirklich kostet

Viele Unternehmer benötigen zur Kontrolle des Ergebnisses eine Gegenüberstellung von Kosten und Rechnungsbetrag. Künftig erfassen die Mitarbeiter ihre Leistungen am PC. Darauf basierend erfolgt die Gegenüberstellung der Fertigungsdaten mit denen aus der Kalkulation.

### Arbeitsvorbereitung, Vernetzung

Mit Printplus Druck.X lässt sich der gesamte Prozess, vom Angebot bis zur Rechnung organi-



**Printplus Druck.X gibt einen Überblick über Lagerhaltung und Produktion.**

sieren. In kleineren Unternehmen sind dafür meist ein oder zwei Mitarbeiter zuständig, die Fachleute der Vorstufe sichten die Produktionsdaten. Enfocus Switch entlastet die Vorstufe und verarbeitet Informationen durch automatisches Anlegen von Ordnerstrukturen und einen Preflight, der Auftragsmanagement-Daten und Produktions-PDF vergleicht. Das Zusammenspiel sichert und verschlankt den Prozess der Auftragsübergabe aus der Sachbearbeitung an die Produktion.

### Termine bringen Ordnung

Der Produktionskalender zeigt die Fertigungsdauer. Neben Terminen für »Vorlagen verfügbar«, »GzD zum Kunden«, »GzD retour« und »Lieferung« nutzen die

Anwender Terminen der Produktion, um Abläufe zeitlich zu ordnen. Da Printplus Druck.X parallel an Arbeitsplätzen nutzbar ist, haben Vorstufe, Druck und Verarbeitung den Überblick. Ist ein Arbeitsschritt fertig, wird der Termin auf »erledigt« gesetzt und der Auftragsstatus erkennbar.

### Machen Sie auf sich aufmerksam

Adressdaten aus der Software lassen sich für Mailingaktionen verwenden. Hier ist hinterlegbar, welche Person welches Mailing erhält. Die Mailings lassen sich auch branchenorientiert versenden. Bestellen Sie die Probeversion von Printplus Druck.X für einen Monat!

**Printplus**

**Tel. 00 41 / 7 17 37 98-00**